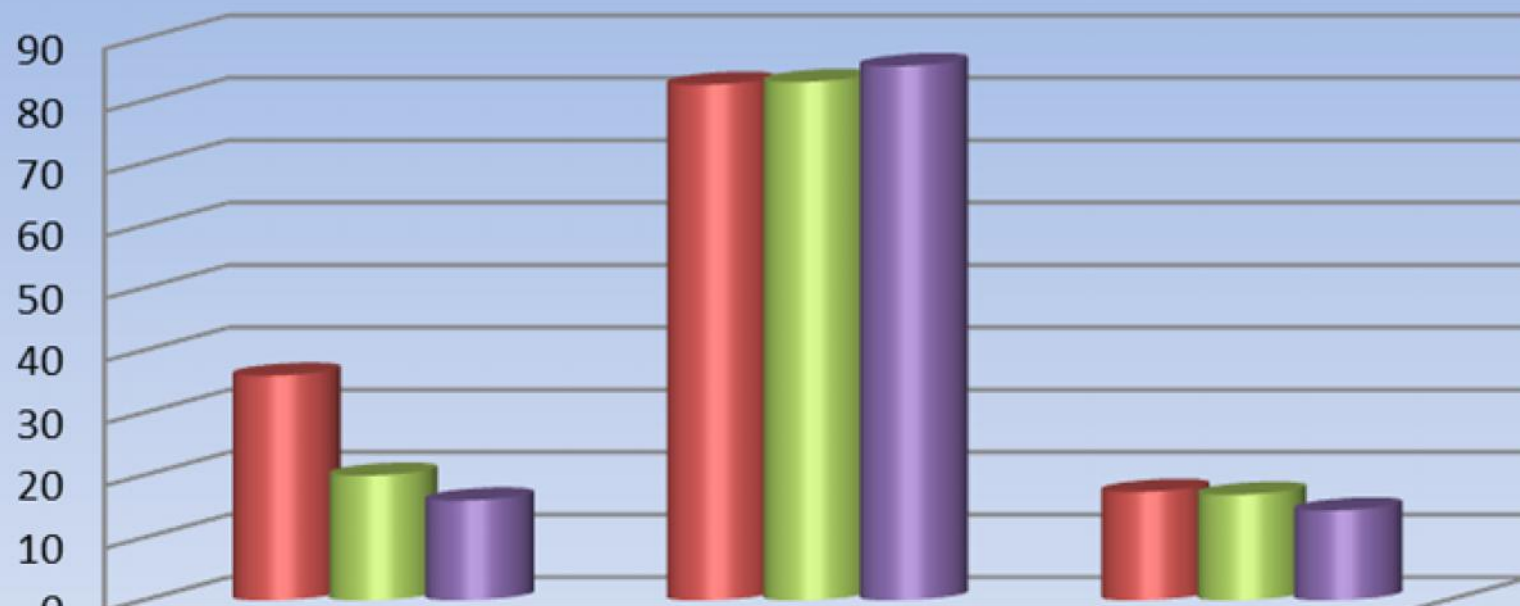


## Grafico presenze/assenze mese di Marzo



| AREA                | N. DIPENDENTI | % PRESENZE | % ASSENZE |
|---------------------|---------------|------------|-----------|
| ORGANIZZATIVA       | 36            | 82,62      | 17,38     |
| GESTIONE PATRIMONIO | 20            | 83,07      | 16,93     |
| FINANZIARIA         | 16            | 85,60      | 14,40     |