



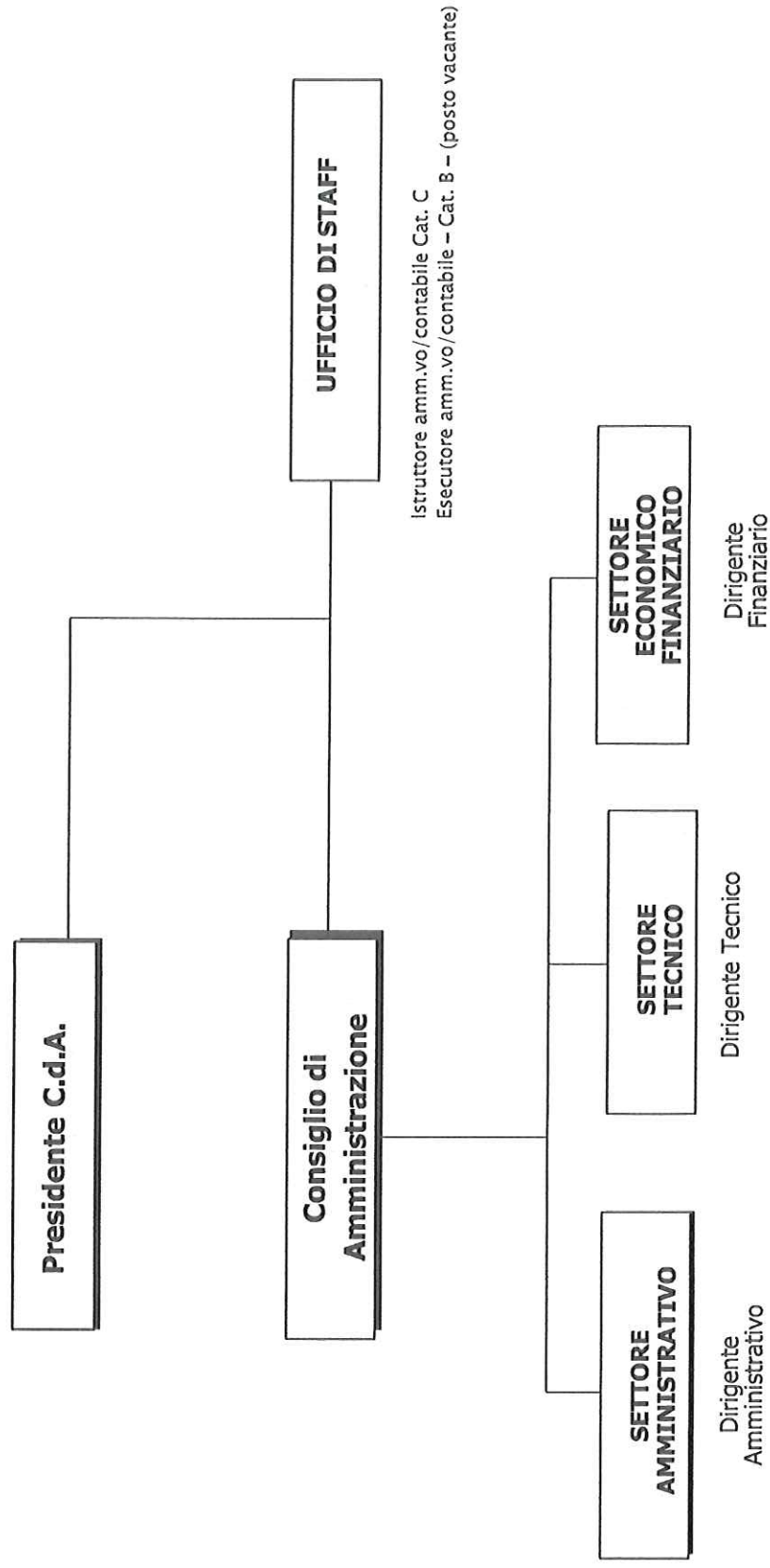
Istituto Autonomo Case Popolari di Trapani

Nuova struttura organizzativa prevista

Approvata con D. C. n. 1 dell'11 gennaio 2011
Aggiornata con D. C. n. 6 del 16 gennaio 2014
Aggiornata con D. C. n. 52 del 6 ottobre 2014
Aggiornata con D. C. n. 67 del 27 novembre 2014

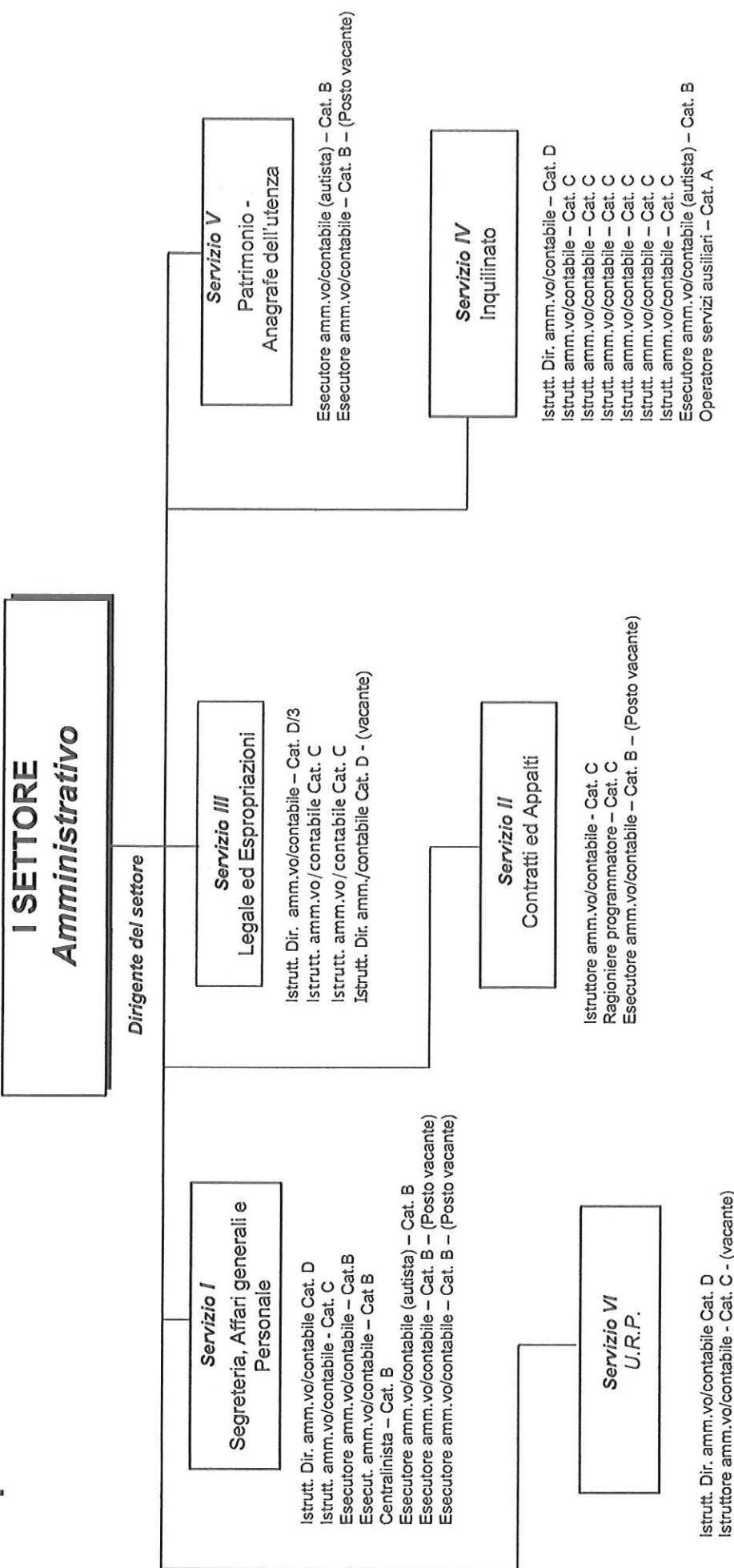


La struttura organizzativa



Tot. Dip. 2

La struttura del Settore Amministrativo

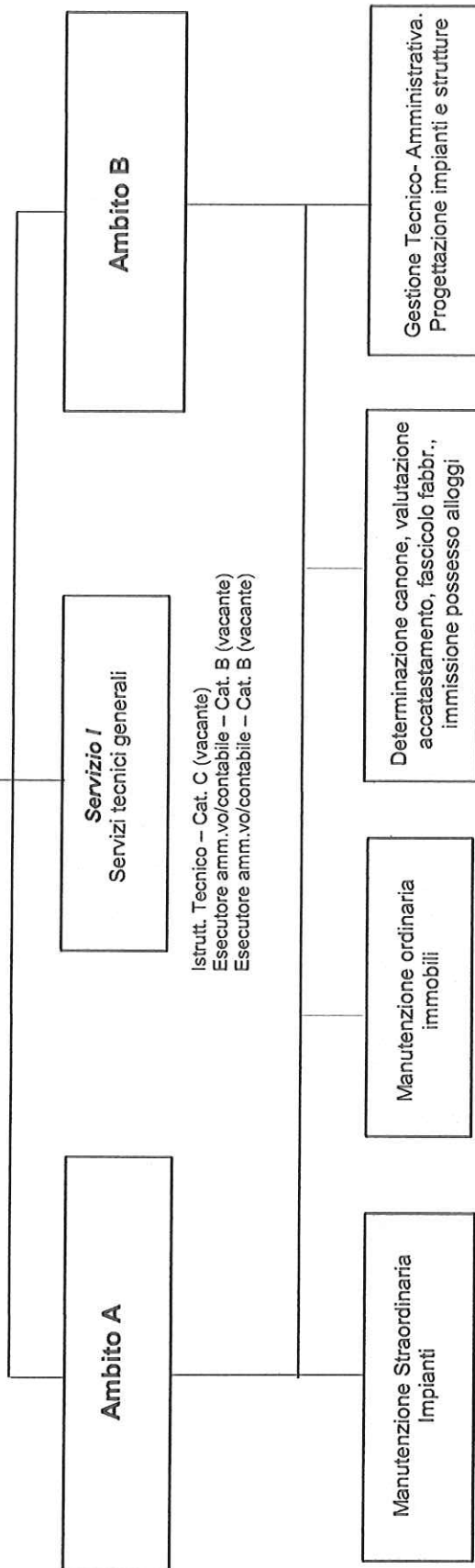


Tot. Dip. 28 + 1 = 29

La struttura del Settore Tecnico

II SETTORE -Tecnico

Dirigente del settore (vacante)



Ambito A

Istrutt. Dir. Tecnico – Cat. D/3
Istrutt. Dir. Tecnico – Cat. D
Istrutt. Dir. Tecnico – Cat. D
Istrutt. Dir. Tecnico – Cat. D
Istrutt. Tecnico – Cat. C – (vacante)
Istrutt. Tecnico – Cat. C – (vacante)
Esecutore amm.vo/contabile – Cat. B
Esecutore amm.vo/contabile (autista) – Cat. B
Esecutore amm.vo/contabile – Cat. B (vacante)

Ambito B

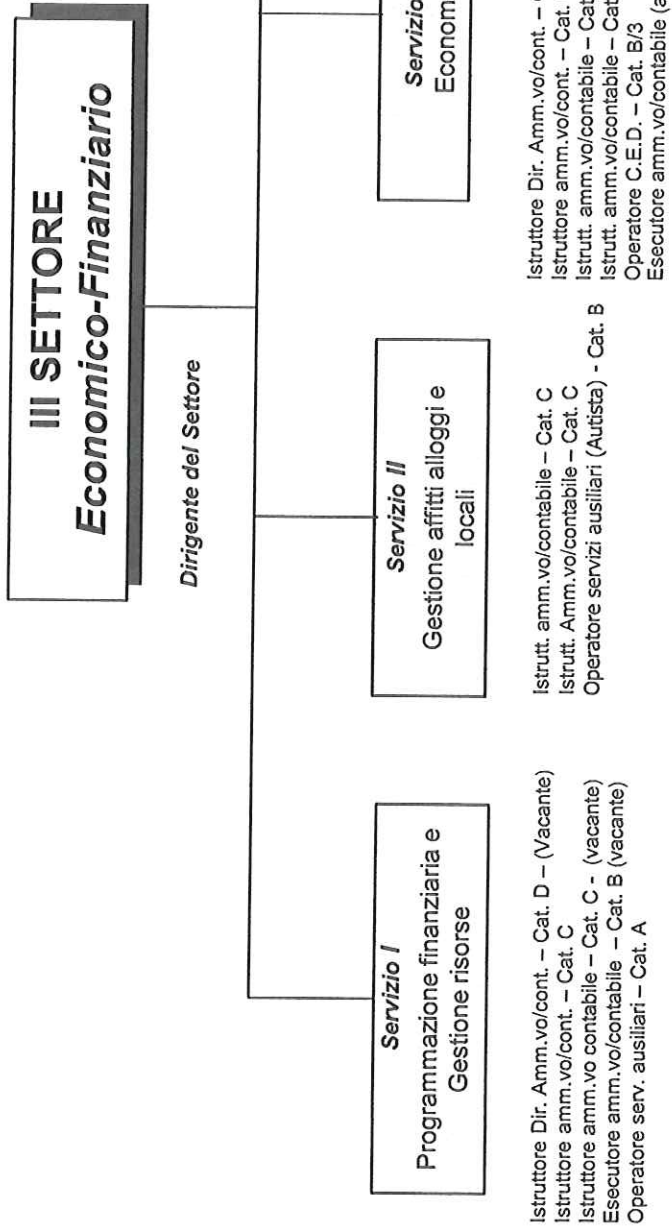
Istrutt. Dir. Tecnico – Cat. D/3
Istrutt. Dir. Tecnico – Cat. D
Istrutt. Tecnico – Cat. C
Istrutt. Tecnico – Cat. C
Istrutt. Tecnico – Cat. C
Esecutore amm.vo/contabile – Cat. B (vacante)
Esecutore amm.vo/contabile – Cat. B (vacante)
Esecutore amm.vo/contabile – Cat. B (vacante)

L’Ambito «A» comprende i seguenti Comuni della Provincia: Erice, Paceco, Valderice, Cussonaci, S. Vito Lo Capo, Buseto, Favignana, Pantelleria, Alcamo, C/mmare del Golfo, Calatafimi, Vita, S. Ninf, Partanna, Gibellina, P/reale, C/vetrano e Salaparuta

L’Ambito «B» comprende i seguenti Comuni della Provincia: Trapani, Marsala, Petrosino, Mazara, Salemi, Campobello di Mazara.

Tot. Dip. 20+1= 21

La struttura del Settore Economico-Finanziario



Tot. Dip. 19+1= 20