



*Istituto Autonomo Case Popolari di Trapani*

---

**Nuova struttura organizzativa prevista**

Approvata con D. C. n. 1 dell'11 gennaio 2011

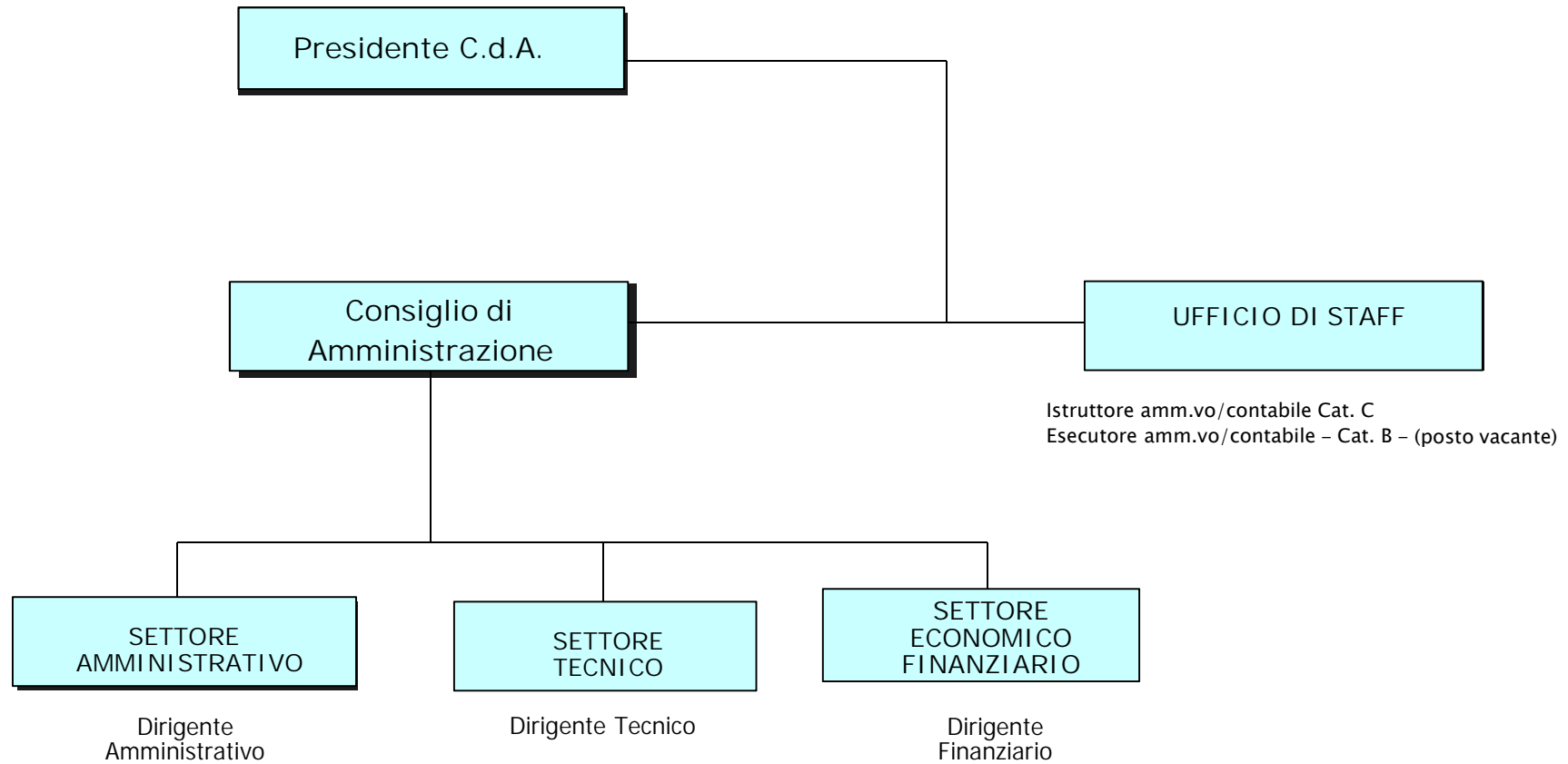
Aggiornata con D. C. n. 6 del 16 gennaio 2014

Aggiornata con D. C. n. 52 del 6 ottobre 2014

Aggiornata con D. C. n. 67 del 27 novembre 2014

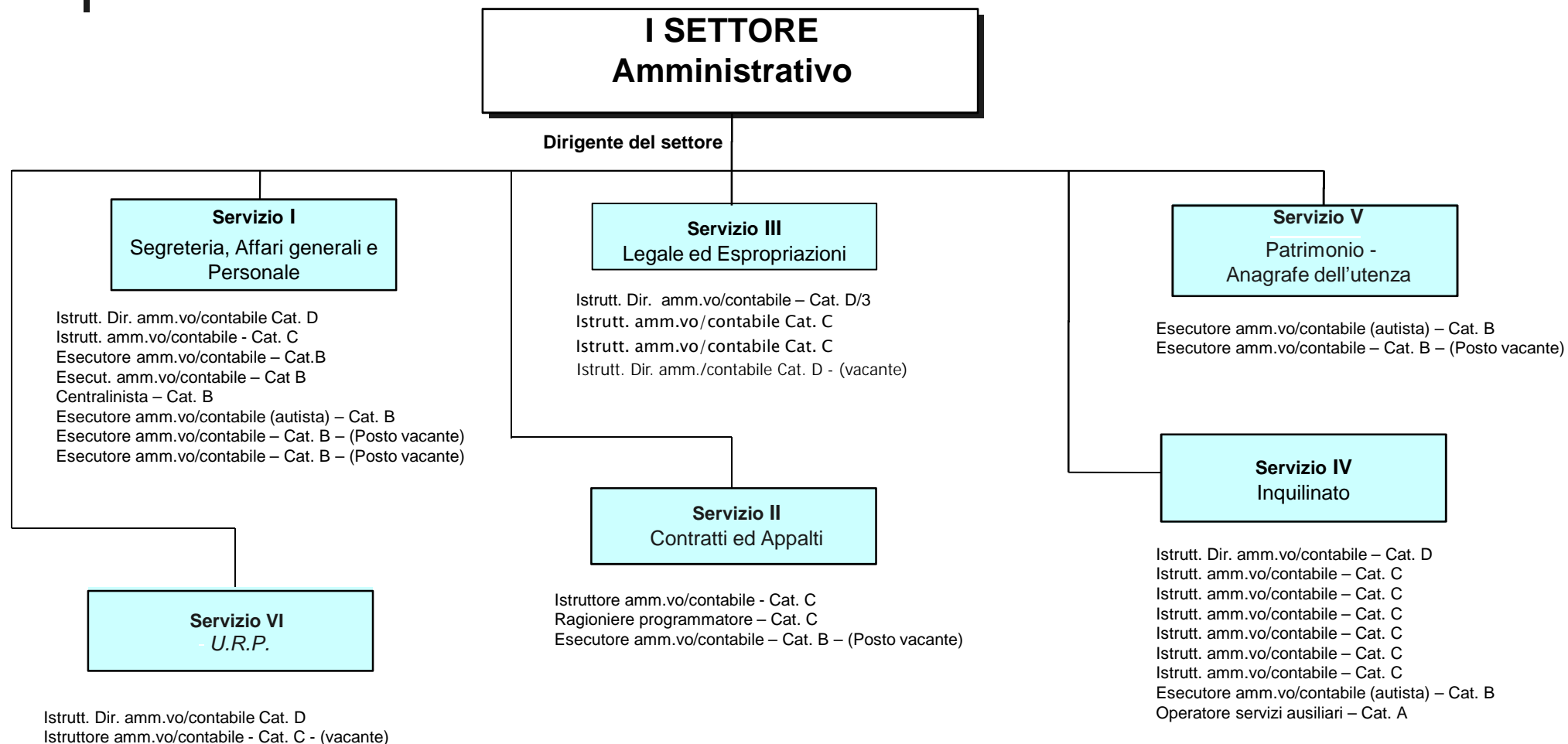


# La struttura organizzativa



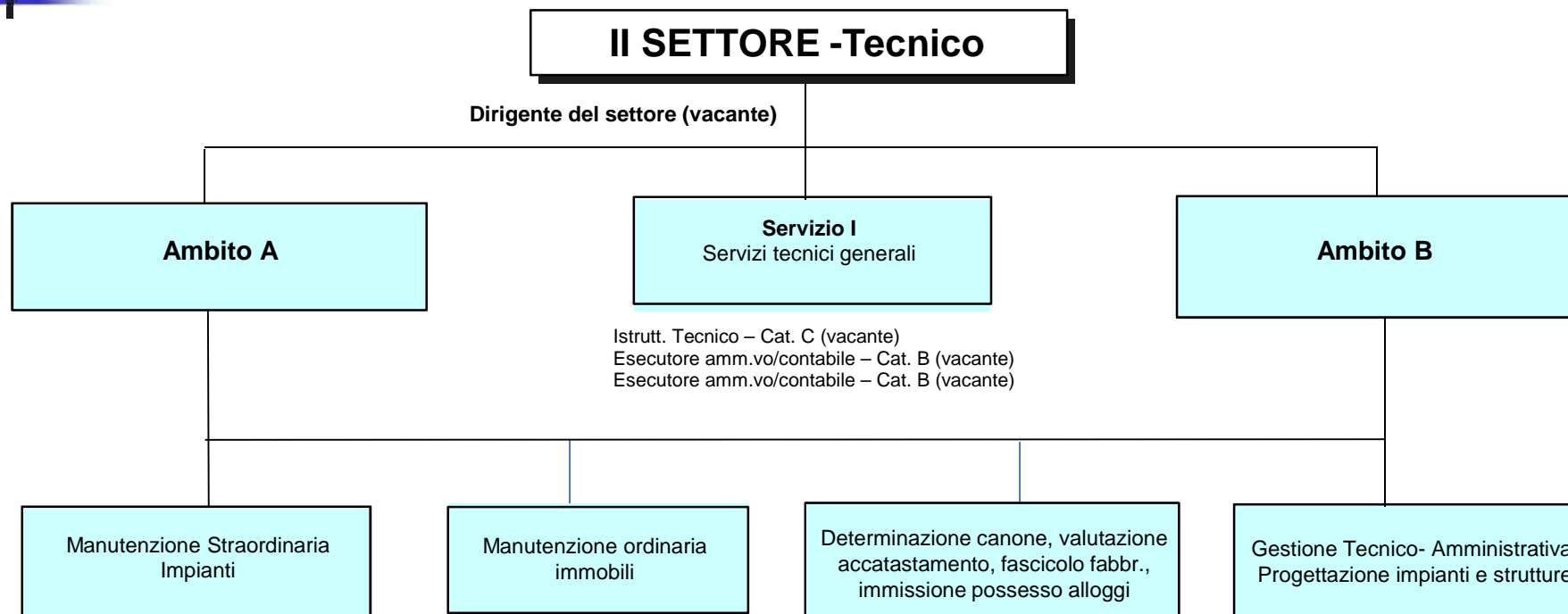
Tot. Dip. 2

La struttura del Settore Amministrativo



Tot. Dip. 28 + 1 = 29

La struttura del Settore Tecnico



**Ambito A**

- Istrutt. Dir. Tecnico – Cat. D/3
- Istrutt. Dir. Tecnico – Cat. D
- Istrutt. Dir. Tecnico – Cat. D
- Istrutt. Dir. Tecnico – Cat. D
- Istrutt. Tecnico – Cat.C – (vacante)
- Istrutt. Tecnico – Cat. C – (vacante)
- Esecutore amm.vo/contabile – Cat. B
- Esecutore amm.vo/contabile (autista) – Cat. B
- Esecutore amm.vo/contabile – Cat. B (vacante)

**Ambito B**

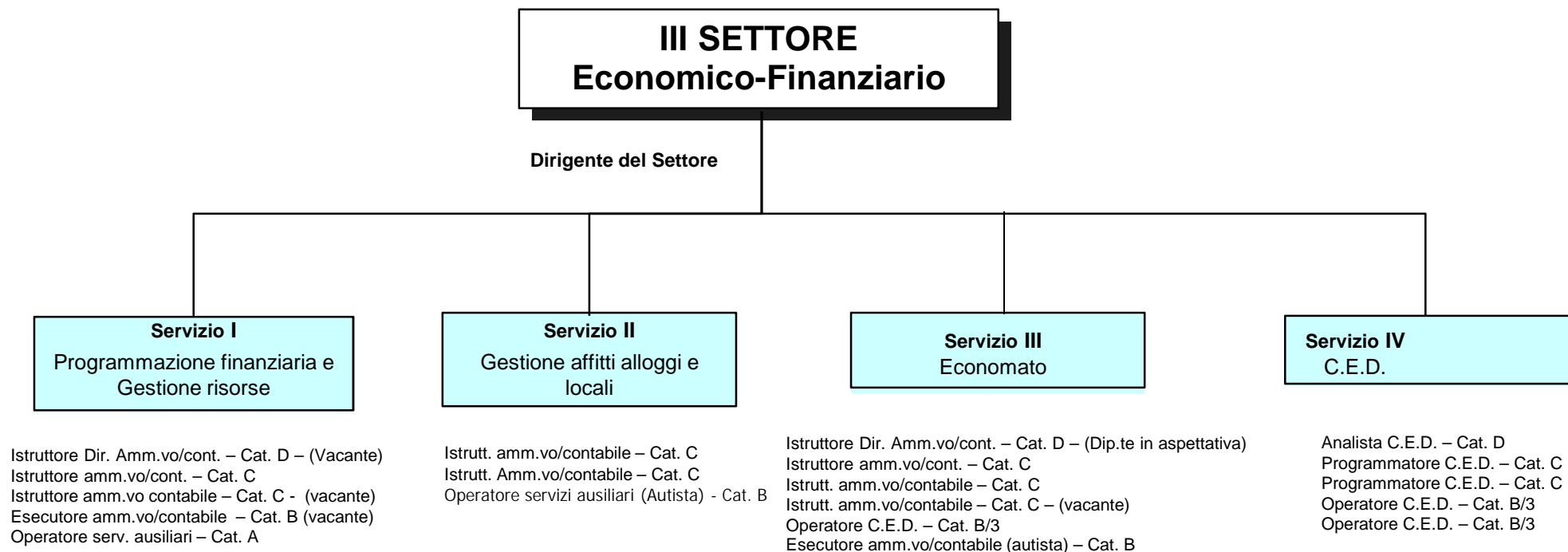
- Istrutt. Dir. Tecnico – Cat. D/3
- Istrutt. Dir. Tecnico – Cat. D
- Istrutt. Tecnico – Cat.C
- Istrutt. Tecnico – Cat.C
- Istrutt. Tecnico – Cat.C
- Esecutore amm.vo/contabile – Cat. B (vacante)
- Esecutore amm.vo/contabile – Cat. B (vacante)
- Esecutore amm.vo/contabile – Cat. B (vacante)

L’Ambito «A» comprende i seguenti Comuni della Provincia: Erice, Paceco, Valderice, Custonaci, S. Vito Lo Capo, Buseto, Favignana, Pantelleria, Alcamo, C/mmare del Golfo, Calatafimi, Vita, S. Ninfa, Partanna, Gibellina, P/reale, C/vetrano e Salaparuta

L’Ambito «B» comprende i seguenti Comuni della Provincia: Trapani, Marsala, Petrosino, Mazara, Salemi, Campobello di Mazara.

**Tot. Dip. 20+1= 21**

La struttura del Settore Economico-Finanziario



**Tot. Dip. 19+1= 20**